

Modular voorbereiding
Onderbouw koelkast 1310mm, -2/+10°
C, 1 draaideur, 1 ladenset met 2 laden

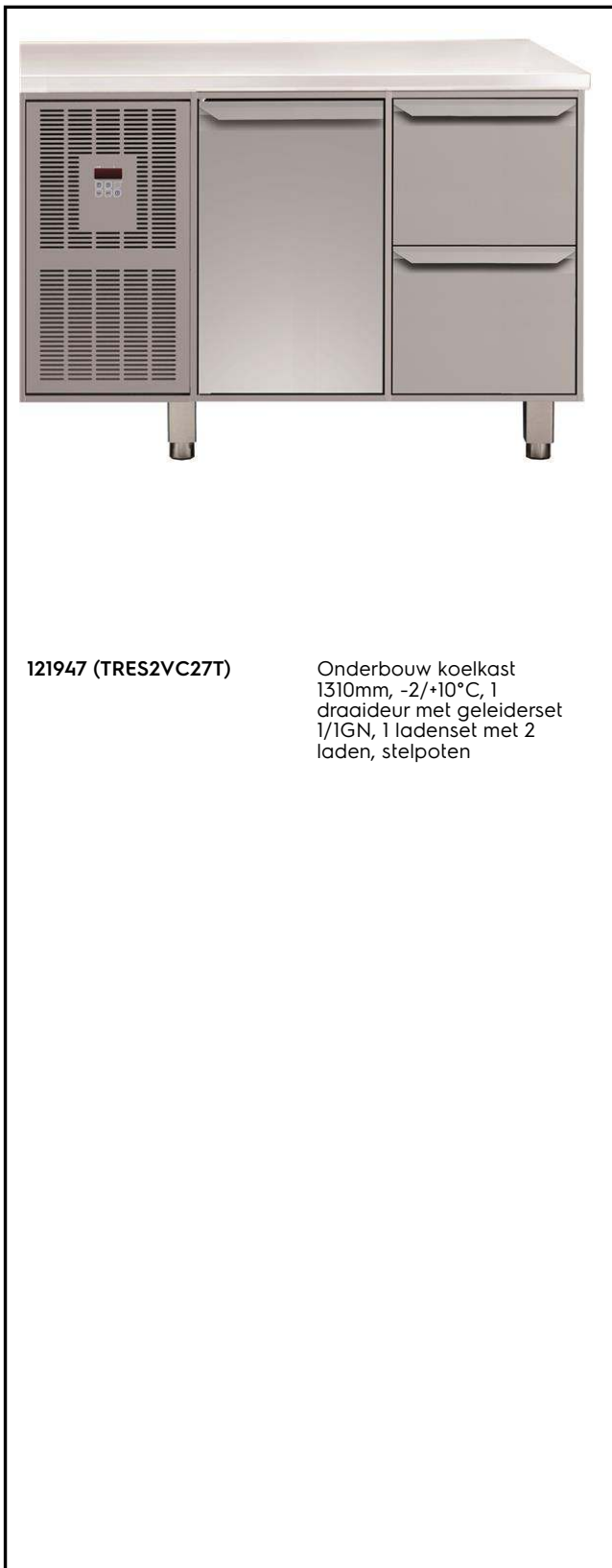
ITEM # _____

MODEL # _____

NAAM # _____

SIS # _____

AIA # _____



121947 (TRES2VC27T)

Onderbouw koelkast
1310mm, -2/+10°C, 1
draaideur met geleiderset
1/1GN, 1 ladenset met 2
laden, stelpoten

Belangrijkste Gegevens

- Installatie op bouwkundige sokkel mogelijk door verwijdering van stelpoten.
- Zeer eenvoudig schoon te maken dankzij de gladde randen.
- 50 mm dik polyurethaanschuim van hoge dichtheid, CFC en HCFC vrij.
- Getropicaliseerd gekoelde eenheden (+43 ° C) zelfs op metselwerk installatie.
- Automatische condenserend water verdamping. Vooraf geprogrammeerde ontthooicyclus.
- Regelbaar temperatuurbereik van -2°C tot 10° C voor de opslag van vlees, vis en zuivelproducten.
- Zelfsluitende (<90°) roestvrijstalen deuren.

Constructie

- Gemonteerd op 150 mm in hoogte verstelbaar (0 / +90 mm) oversized (65x65 mm) voeten.
- Telescopische geleiders voor het eenvoudig uitschuiven van GN containers.
- Gelegen aan extraheerbare gidsen voor het onderhoud te vergemakkelijken.
- Eenvoudig te vervangen magnetische pakkingen .
- Basis en plafond zijn geperst met afgeronde hoeken (R = 12).
- Makkelijk te verwijderen begeleide rails, rekken en condensatiekom.
- Volledig opgebouwd uit AISI 304 RVS met Scotch Brite afwerking.

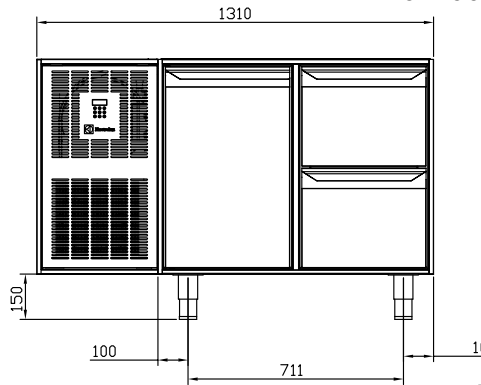
Duurzaamheid

- Langdurige energiebesparing dankzij de stabiliteit van het materiaal.

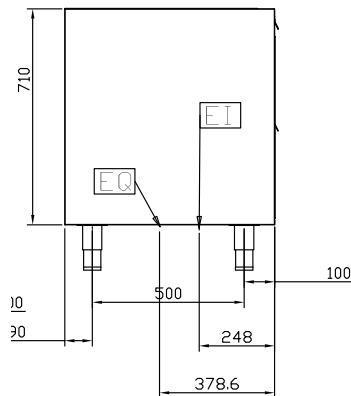


Gekeurd: _____

Front aanzicht

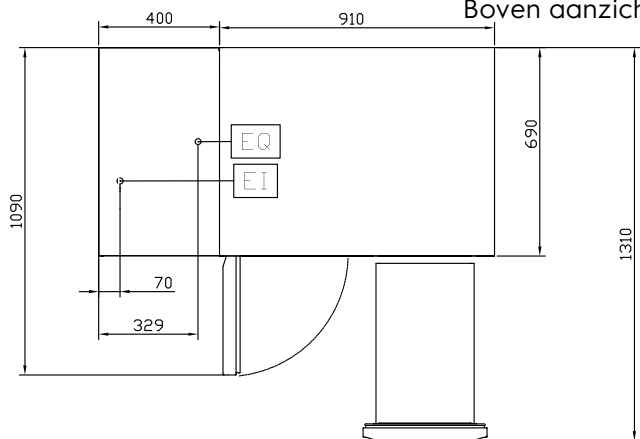


Zij aanzicht



EI = Elektrische aansluiting

Boven aanzicht


Elektrisch
Voltage:

121947 (TRES2VC27T) 230 V/1 ph/50 Hz

Totaal vermogen:

0.4 kW

Algemene Gegevens:

Aantal deuren:	1
Deur type:	Scharnierend
Afmetingen, extern, breedte:	1310 mm
Afmetingen, extern, diepte:	690 mm
Afmetingen, extern, hoogte:	860 mm
Gewicht, netto:	120 kg
Aantal laden:	2